

**VENEZ GOUTER AU CALME ET A LA SERENITE DANS UN PETIT COIN DE NORMANDIE...**

Bonjour,



**Vous avez besoin de calme... de vous ressourcer...  
De prendre le temps... d'être vous-même...**

**De faire une pause tout simplement !  
Venez faire un petit tour chez moi !**

Située à Mieuxcé, un petit village à 10 mn d'Alençon, dans le calme de la campagne, elle est sise au milieu d'un parc et entourée de douves.



**Ancien presbytère**, ma maison porte en elle cette sérénité des lieux de prières et nous vous accueillerons elle et moi, avec **Joie**.



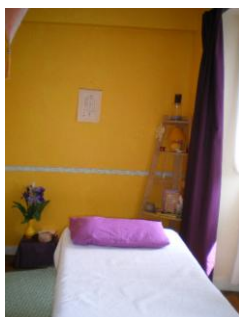
La **grande chambre** (40 m<sup>2</sup>) mise à votre disposition comprend un lit double, un lit simple, un dressing et des toilettes privatives.



La salle de bains avec baignoire et deux vasques, est commune.

L'alimentation est **bio**, à tendance végétarienne (mais pas obligé ;-), avec des légumes du jardin..

Pour tout régime spécifique (végétalien, sans gluten, halal, autre...), prévenir à la réservation.



Lors de votre séjour, je peux vous proposer des séances de **massage/détente**, des séances de **Reiki** dans une ambiance calme et sereine et, pour les matinaux, une séance de **Tai chi** et/ou de **méditation** dans le jardin.

Je serai à votre écoute et à votre disposition tout au long de votre séjour.

Dans la région :

- Vous pourrez suivre les pas des anciens druides en parcourant la **forêt d'Ecouves** avec ses menhirs et dolmens et vous replonger dans l'histoire de la Gaule au temps des Romains (anciens camps),

- Ou bien peut-être préférerez-vous prendre un bol d'air en même temps qu'une bonne pinte de bière à **la cave du St Léo** (cave à bière très sympa) lors d'une randonnée dans les Alpes Mancelles...
- Bien sûr **le vieux Alençon**, sa magnifique basilique, sa halle au blé, son musée de la dentelle, sont à voir après avoir flâné sur le marché du samedi matin.
- Et puis aussi, golf et équitation, vélo et canoë...la Basse Normandie est pleine de ressources et n'attend que de se dévoiler...



Pour donner libre cours à l'**Abondance de l'Univers** le coût du séjour est en **participation libre** que vous évalueriez en fonction de ce que vous avez reçu et de vos moyens. (Si ça vous pose un problème je vous donnerai une somme planché. Mais c'est mieux de jouer le jeu :-)

Seules les séances de reiki et les massages ont un prix fixe avec un tarif préférentiel pour les personnes en séjour.

Calme, simplicité et sérénité pour ce séjour à **votre rythme**,  
C'est ce que je vous propose.  
Prenez soin de vous !  
Et soyez les bienvenus !



**Claire**

Contactez-moi par mail : [clairereiki2@hotmail.fr](mailto:clairereiki2@hotmail.fr)

Par téléphone au : **06 88 90 13 17** ou au : **02 33 27 62 54**